

# VOORTMANN

## Fluidpartner mit System



**Ihr Spezialist für**  
Steuerungs-, Druckluft-  
und Verladesysteme

# Unternehmensvorstellung

## Von Neuanlage bis Service. Wir sind nachhaltig für Sie da

[Zum Imagefilm](#)

Als Spezialist für Steuerungs-, Druckluft- und Verladesysteme verfolgen wir seit über 35 Jahren dasselbe Ziel: optimaler Rundum-Service für alles, was mit technischen Anlagen zu tun hat. Mit unseren über 150 Mitarbeiter\*innen entwickeln wir am Standort Issum technologieübergreifend Lösungen. Dabei unterstützen wir unsere über 1.500 Kunden in allen Produktlebensphasen von der Planung bis zur Instandhaltung. Kompetent, serviceorientiert und mit höchstem Anspruch an Effizienz und Maschinensicherheit.

Das Fundament unseres Unternehmens sind unsere Mitarbeiter\*innen, die sich Tag für Tag für unsere Kunden einsetzen. Als familiengeführtes mittelständiges Unternehmen setzen wir auf langfristige Partnerschaften mit unseren Kunden und Lieferanten. Dabei ist es unser Anspruch, für unsere Kunden der führende Spezialist für Pneumatik, Hydraulik, Druckluft, Elektro- und Verladetechnik in unserer Region zu sein.



# Inhaltsverzeichnis

Seite 2	Unternehmensvorstellung
Seite 4/5	Projektierung und Engineering
Seite 6/7	▪ Hydraulik Projekte
Seite 8/9	▪ Pneumatik Projekte
Seite 10/11	▪ Elektrotechnik Projekte
Seite 12/13	Service
Seite 14/15	▪ Anlagenverfügbarkeit
Seite 16/17	▪ Sicherheit
Seite 18/19	▪ Transparenz
Seite 20/21	▪ Energieeffizienz
Seite 22/23	Komponentenvertrieb
Seite 24/25	Akademie
Seite 26/27	Drucklufttechnik
Seite 28/29	Verladetechnik
Seite 30	Referenzen



Hydraulik



Elektrotechnik



Verladetechnik



Seminare



Pneumatik



Drucklufttechnik



Schlauchtechnik



Service





## Spezialisten fürs große Ganze. Und für das kleinste Detail

Ob bei Pneumatiksteuerungen oder im Hydraulikaggregatebau – mit uns sind Sie in jeder Hinsicht auf der sicheren Seite. Mit der Erfahrung aus mehreren Jahrzehnten Engineering und tausenden erfolgreichen Projekten entwickeln wir auf Ihre Anforderungen zugeschnittene Lösungen.



Von der Planung bis zur Umsetzung: In unseren Teams arbeiten Spezialisten aus Pneumatik, Hydraulik und Elektrotechnik eng zusammen.

**D**abei kümmern wir uns von der Vorplanung über die Konzeption bis hin zur Inbetriebnahme um alles. Bieten können wir Ihnen dieses ganzheitliche Leistungsspektrum, weil es bei uns kein Nebeneinander, sondern ein übergreifendes Miteinander der Bereiche Pneumatik, Hydraulik und Elektrotechnik gibt.

### Alles aus einer Hand

Anstatt mit drei unterschiedlichen Fachfirmen zu sprechen, finden Sie bei uns alle Kompetenzen unter einem Dach. Das ist besonders hilfreich, wenn es mal komplizierter wird, unnötige Schnittstellen vermieden werden sollen oder es besonders schnell gehen muss.

### Zukunftsmusik, die schon heute spielt

Unser Engineering setzt die Anforderungen der Digitalisierung eins zu eins um und passt Lösungen perfekt in Ihr vorhandenes Industrie-4.0-Konzept ein. Energiemanagement, vorausschauende Wartungen, Produktionsoptimierung oder Just-in-Time-Produktion machen wir für Sie von Zukunft zu Gegenwartsthemen.

### Partner für neue Lösungen

Gerne gehen wir mit Ihnen neue, innovative Projekte an und entwickeln partnerschaftlich die optimale Lösung für Ihre Anforderungen. Kompetenz in der Steuerungstechnik sowie in den Bereichen Automatisierung und Stahlbau schaffen hierfür eine optimale Basis.



Von der Neuanlage bis zum Retrofit, von der Sonderanfertigung mit Losgröße 1 bis zur Klein- oder Großserie – wir denken, handeln und liefern ganzheitlich.

### 1. Umfassende Vorab-Analyse

Die beste Lösung findet man nur, wenn man alles im Blick hat. Jedes Projekt startet bei uns mit einer detaillierten Machbarkeitsstudie. So stellen wir sicher, stets die für Sie beste Lösung zu finden.

### 2. Engineering: Immer ganz nah dran

Vom ersten Beratungstermin vor Ort bis zur finalen Freigabe arbeiten wir eng mit Ihnen zusammen. Unsere CAD- und Planungssoftware ermöglicht Ihnen zudem, sich schon früh ein genaues Bild zu machen.

### 3. Koordination: Einer für alles

Sie haben bei uns immer einen festen, persönlichen Ansprechpartner, der das Gesamtprojekt verantwortet und sämtliche Schnittstellen koordiniert.

### 4. Reibungslose Inbetriebnahme

Wir sorgen dafür, dass alles perfekt läuft. Zum Beispiel indem wir die Prüfung und Abnahme Ihrer Anlage managen und Ihre Mitarbeiter schulen.

### 5. Umfangreiches Service-Plus

Wir sind auch über die Inbetriebnahme hinaus für Sie da. Auf Wunsch entwickeln wir ein Servicekonzept und führen mit unseren international tätigen Servicetechnikern alle notwendigen Wartungen durch.

**Ohne Ende für Sie da. Von der Vorab-Analyse bis zum Servicekonzept.**

#### Unsere Firmenzertifizierungen:

- DIN EN ISO 9001
- DIN ISO 45001
- SCC
- WHG
- Chemikalien Klimaschutzverordnung (Kältemittel)
- Druckgeräterichtlinien
- Zertifizierter Schweißfachbetrieb



## Mit uns läuft's wie geschmiert. Auf Wunsch ganz automatisch

Was immer im Bereich Hydraulik denk- und machbar ist, wir realisieren es für Sie. Mit unserem modernen Maschinenpark und dem Wissen aus mehreren Jahrzehnten Aggregatebau fertigen wir maßgeschneiderte Anlagen für alle industriellen Einsatzbereiche.



Von der Machbarkeitsprüfung über die Planung und Konstruktion bis hin zur Montage und Inbetriebnahme gibt es bei uns alles aus einer Hand.

Das Spektrum reicht von einzelnen Baugruppen bis hin zu kompletten Hydrauliksteuerungen, Hydraulikaggregaten und Druckspeicheranlagen. Hervorzuheben ist hierbei unser gewerkeübergreifendes Zusammenspiel aus Hydraulik und Elektrotechnik, das uns zum besonders gefragten Partner in Sachen Automatisierung und Elektrifizierung macht.

### 100% Visualisierung dank modernster Software

Bei uns wissen Sie schon vor Beginn der Fertigung, wie das Endprodukt aussehen wird. Für die Visualisierung nutzen wir 3D-CAD-Software wie Inventor

und AutoCAD. Als Werkzeug für Engineering und Projektierung kommt EPLAN Fluid zum Einsatz. Die entsprechende Datei wird Ihnen zur Einbindung in Ihre Fluidpläne zur Verfügung gestellt. Somit können Sie unsere Modelle einfach in eine mögliche 3D-Gesamtanlage einfügen. Ergänzt wird dieses Paket durch eine umfassende Dokumentation.

### Vorbeugende Instandhaltung durch Condition Monitoring

Stillstandzeiten von Maschinen und Anlagen sind in der Industrie das Thema schlechthin. Condition Monitoring hilft, genau diese Stillstandzeiten zu



Vorab-Analyse



Engineering



Koordination



Inbetriebnahme



Service





Vor jeder Auslieferung erfolgt eine umfassend dokumentierte technische Prüfung mit mehreren Testläufen.

minimieren bzw. besser planbar zu machen. Es erfasst automatisiert und kontinuierlich die relevanten Daten von Hydrauliksystemen und liefert so den optimalen Zeitpunkt, um eine Wartung durchzuführen oder ein Verschleißteil auszutauschen. Auf Wunsch können Zusatzfunktionen implementiert oder eine Datenanbindung an Ihr vorhandenes System vorgenommen werden. Alles ist möglich.

### Energieeffizient in die Zukunft

Elektrifizierung – beispielsweise in Form von Sensortechnik und drehzahlvariablen Antrieben – trägt zur vorbeugenden Instandhaltung bei: Verschleiß wird reduziert, die Laufzeit verlängert sich. Zusätzliche Vorteile in puncto Energieeffizienz sorgen dafür, dass sich Investitionen in moderne Elektrotechnik schnell amortisieren.



Condition Monitoring liefert permanent Daten zu unterschiedlichsten Parametern wie Temperatur, Füllstand, Druck, Partikel oder Wassersättigung.

Ihren Sicherheitsanforderungen entsprechend: von ATEX bis SIL haben wir alles drauf.

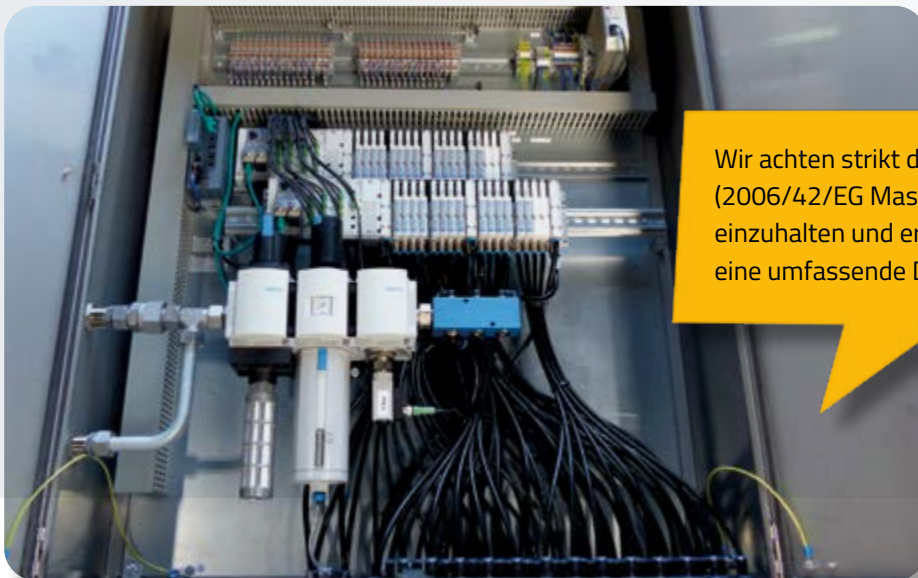


Unsere Spezialität: komplexe Hydrauliklösungen mit Elektrotechnik. Zum Beispiel in Form **drehzahlvariabler Steuerung (1)**, **integrierter Funkfernsteuerung (2)** oder **Condition Monitoring mit LED (3)** – Weitere Referenzprojekte finden Sie auf [www.voortmann.de](http://www.voortmann.de)



## Alles andere als eine Luftnummer. Unsere Expertise im Bereich Pneumatik

Die Konzeption und der Bau von Pneumatiksteuerungen sind Teil unserer Kernkompetenz. Hier liefern wir je nach Wunsch Einzel-, Serien- oder Sonderlösungen für nahezu alle Industrieanwendungen.



Wir achten strikt darauf, sämtliche rechtliche Vorgaben (2006/42/EG Maschinenrichtlinie, EN ISO 4414 uvm.) einzuhalten und erstellen zu jeder gebauten Anlage eine umfassende Dokumentation.

Die Kombination aus Know-how und hochwertigen Produkten (IMI Norgren, Festo, SMC, Aventics) garantiert Lösungen in höchster Qualität. Das Ganze maßgeschneidert auf Ihre Anforderungen bezüglich Hüben, Geschwindigkeiten oder Nutzlasten. Darüber hinaus können Sie bei uns von der As-Built-Dokumentation über die Versorgung mit Ersatzteilen bis hin zu kompletten Retrofit-Konzepten auf ein breites Spektrum an Serviceleistungen zählen.

### Wie hätten Sie es denn gern?

Pneumatisch gesteuerte Ventile, Elektromagnetventile oder Ventilinsel in verschiedenen Ausführungen wie: Verschlaucht, verrohrt, lackiert, pulverbeschichtet oder in Edelstahl: Wir konzipieren und bauen Ihre Pneumatiksteuerung passend zu den jeweiligen Anforderungen – zum Beispiel nach ATEX-Richtlinie.

Ihr VOORTMANN-Vorteil:  
Bei uns gibt es Steuerungsbau aus einer Hand – Elektrotechnik inklusive.  
Mehr auf Seite 10/11.



Vorab-Analyse



Engineering



Koordination

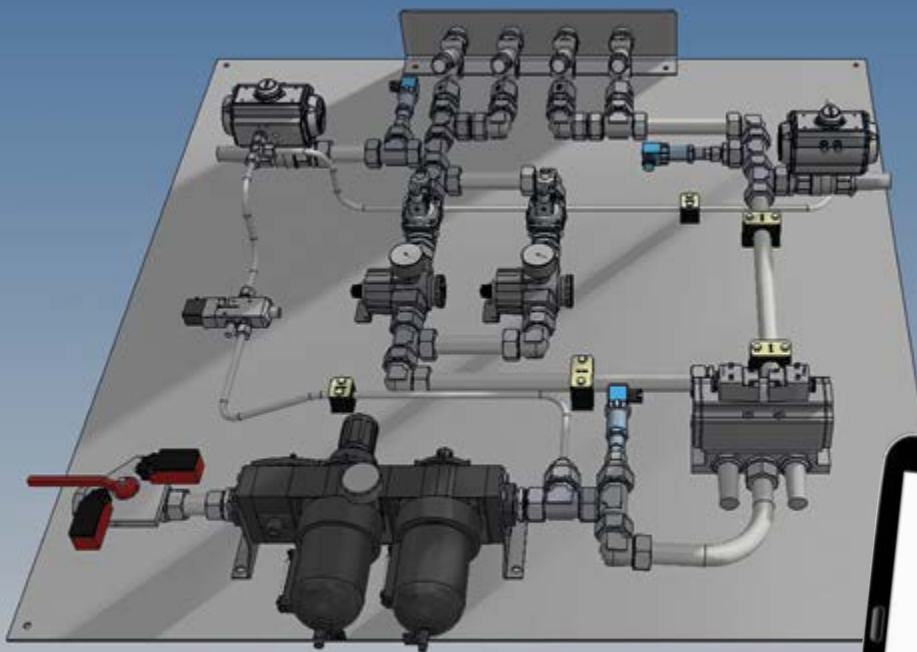


Inbetriebnahme

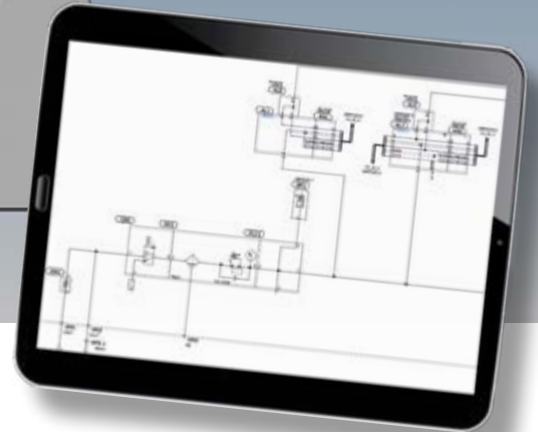


Service





Mit 3D-Modellen oder Fluidplänen visualisieren wir jede Lösung vorab und sorgen so für den richtigen Ein- und Überblick.

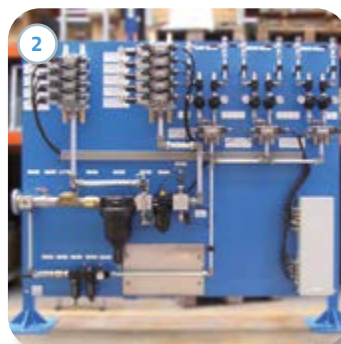


### Sicherheitsgerichtete Steuerungen nach DIN EN 12100

Je höher die Anforderungen, desto mehr spricht für VOORTMANN. Mit unserer fachmännischen Beratung und unserem Praxiswissen sind wir Ihr kompetenter Ansprechpartner für sicherheitsgerichtete Steuerungen. In der Praxis sieht das so aus: Sie teilen uns einfach das zu gewährleistende Performance Level mit, wir kümmern uns um die Implementierung der benötigten Sicherheitstechnik; beispielsweise zum sicheren Entlüften, Halten, Stoppen, Reversieren oder Geschwindigkeitsreduzieren. Alternativ liefern wir Ihnen komplette Steuerungen und Schaltschränke mit allen geforderten Sicherheitsapplikationen nach DIN EN ISO 13849.

### Unsere Leistungen im Bereich der Sicherheitstechnik:

- Bereitstellung B10-Werte der eingesetzten Produkte
- Bewertung und Auslegung von Sicherheitssteuerungen nach Vorgabe der Sicherheitsfunktion und des Performance Levels
- Komplettservice von der Risikoanalyse über die Entwicklung von Sicherheitskonzepten bis zur Validierung
- Dokumentation mit Sistema
- Unterstützung bei der Ermittlung und Festlegung des erforderlichen Performance Levels

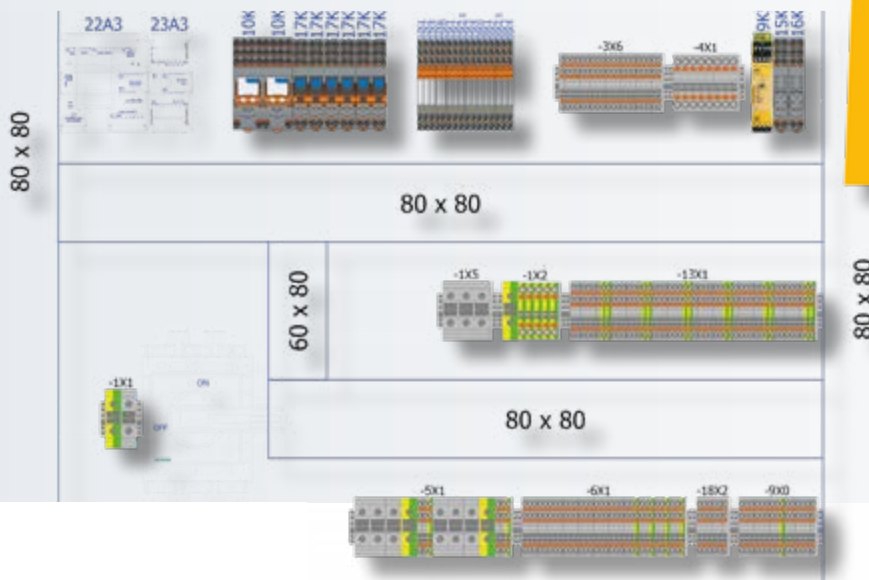


In **Serie (1)** oder als Einzellösung, in **Panelform (2)** oder im **Schaltschrank (3)** – Sie haben die Wahl. Weitere Referenzprojekte finden Sie auf [www.voortmann.de](http://www.voortmann.de)



## Jede Anlage ist nur so gut wie ihre Steuerung. Dieser Verantwortung stellen wir uns

Die Elektrotechnik ist die Schaltzentrale und damit das Hirn jeder Industrieanlage. Weil in der Konstruktion – egal ob pneumatisch oder hydraulisch – nichts ohne Elektrosteuerung geht, haben wir uns schon vor Jahren dazu entschieden, diese Kompetenz in unser Portfolio aufzunehmen.



Wir setzen Ihre Anforderungen in puncto Sicherheit und Automatisierung zuverlässig um.

Das versetzt uns in die Lage, hinsichtlich Anlagenfunktion und -steuerung jede gewünschte Anforderung zu erfüllen. Aber vor allem sorgt es dafür, dass in der fertigen Anlage sämtliche Komponenten optimal miteinander verknüpft sind. Für unsere Kunden bedeutet das höchste Zuverlässigkeit, Sicherheit und Effizienz in der täglichen Anwendung.

### Sicherheit nach Maß

Mit unserer Elektrotechnik leisten wir einen erheblichen Beitrag zum Anlagen- und Maschinenschutz. Auf Wunsch wird das System auf spezielle

Anforderungen – zum Beispiel Safety Integrity Level (SIL) oder ATEX-Richtlinien – abgestimmt.

### Industrie 4.0

Moderne Elektrotechnik ist elementarer Bestandteil von Automatisierung und Industrie 4.0. Darüber hinaus fungiert sie als intelligente Schnittstelle zwischen Mensch und Maschine. Das geht von der intuitiven Steuerung mittels Bedienpanel über die detaillierte Fehlerauslesung samt Klartextdarstellung im Display bis hin zu Monitoringlösungen und komplett autarken Internet-der-Dinge-Systemen (IoT).





Wir planen, programmieren und bauen Ihre Steuerungsanlage. Die Montage kann je nach Wunsch teilweise oder komplett vor Ort erfolgen – Prüfung inklusive. Auch eine Kopplung an bestehende, übergeordnete Leitsysteme ist möglich.

#### Maschinensicherheit: kein Bestandsschutz

Was viele nicht wissen: Für die Maschinen und Anlagen gilt laut Maschinenrichtlinie kein Bestandsschutz. Betreiber müssen daher sicherstellen, dass ihre Maschinen und Anlagen den aktuellen Anforderungen an Sicherheit und Gesundheitsschutz entsprechen. Gerne unterstützen wir Sie dabei.

Lebenslanges Lernen inklusive:

Unsere Akademie bietet Ihnen Seminare und Weiterbildungen zum Thema Elektrotechnik / SPS oder zum Thema Maschinensicherheit.

Weitere Informationen finden Sie auf Seite 24.



**SIL**  
Safety Integrity Level

#### Fit beim Thema Retrofit

Unser Know-how macht sich auch bei bestehenden Anlagen für Sie bezahlt. Müssen zum Beispiel Not-aus-Kreise oder SPS-Systeme ersetzt werden, übernehmen wir das kompetent und zuverlässig. Dasselbe gilt für das Besorgen und Austauschen einzelner Ersatzteile.



Als Komplettdienstleister garantieren wir das perfekte Miteinander von Elektrotechnik und anderen Gewerken. Das kann für Kunden auch ganz praktische Vorteile haben. Zum Beispiel in Form von **Schaltschränken (1)**, in denen platzsparend sowohl **Elektrotechnik- (2)** als auch **Pneumatikkomponenten (3)** verbaut sind. Auch eine Direktanbindung an die Leitwarte ist möglich.





## Beim Service an alles gedacht. Damit Sie es nicht müssen

Bei uns wird Service großgeschrieben und ganzheitlich umgesetzt. Von der Planung über die Terminüberwachung bis zur Durchführung von Wartungs- und Instandhaltungsarbeiten regeln wir alles für Sie.

Umbauten, Erweiterungen und Retrofit in Bezug auf Sicherheit oder Energieeffizienz gehören genauso zu unserem Service wie die Fehlersuche bei ungeplanten Stillständen.



Sicherheit garantiert: Unsere Servicetechniker verfügen über eine Personenzertifizierung SCC (Arbeitsschutz) und sind als Ersthelfer ausgebildet.

Das gewährleistet nicht nur hohe Energieeffizienz und Anlagenverfügbarkeit mit minimalen Stillstandzeiten, sondern gibt Ihnen, dank rechtssicherer Dokumentation, auch das gute Gefühl, stets auf der sicheren Seite zu sein. Für optimale Transparenz sorgt dabei unser Online-Service-Portal, in dem sämtliche Termine bzw. Prüfintervalle erfasst sind und mit dem Sie anstehende Revisionen selbst kinderleicht planen und budgetieren können.

### Über 40 bestens ausgebildete Servicetechniker

Unser Serviceteam besteht aus Hydraulikern, Pneumatikern, Elektronikern, Schweißern und Rohrbiegern, die allesamt top qualifiziert sind.

Dazu zählt unter anderem die nachweisliche Befähigung zur Arbeit an Hydraulikschlauchleitungen, Hubbühnen, Ladebühnen und Druckbehältern.

### Professioneller Arbeitsschutz und hohe Rechtssicherheit

Sichergestellt wird die fachliche und sicherheitstechnische Qualifikation unserer Servicetechniker durch ein hochprofessionelles, digitales Dokumentations- und Unterweisungssystem, in das sogar individuelle Kundenanforderungen integriert werden können. Davon profitiert jeder einzelne unserer Mitarbeiter und am Ende Ihr Unternehmen.



Vorab-Analyse



Engineering



Koordination



Inbetriebnahme



Service

## Unsere Firmenzertifizierungen:

- DIN EN ISO 9001
- DIN ISO 45001
- SCC
- WHG
- Chemikalien Klimaschutzverordnung (Kältemittel)
- Druckgeräterichtlinien
- Zertifizierter Schweißfachbetrieb



### Ihre Vorteile im Einzelnen – übersichtlich dargestellt

Guter Service von Anfang an. Das heißt auch, Sie möglichst zielgerichtet und umfassend über die Vorteile unserer Leistungen zu informieren. Deshalb haben wir Ihnen diese auf den folgenden Seiten nach Themen sortiert zusammengestellt.

S. 14: Anlagenverfügbarkeit

S. 18: Transparenz

S. 16: Sicherheit

S. 20: Energieeffizienz

Mit unserem Notdienst sind wir rund um die Uhr für Sie da:

**+49 2835 9233-112**



Wir sind immer schnell und zuverlässig bei Ihnen vor Ort.



Certified  
Excellence

rexroth  
A Bosch Company

# Wir halten Ihre Anlage in Form. Mit Expertenwissen und Weitblick

Ausfälle und Stillstandzeiten zu minimieren bzw. komplett zu vermeiden, steht bei jedem Anlagenbetreiber ganz oben auf der Prioritätenliste. Und damit auch bei uns. Als langjährige Experten für Reparatur und Instandsetzung wissen wir genau, worauf es ankommt und sind dank umfassender Erfahrungswerte in der Lage, punktgenau auf Sie zugeschnittene Pakete zu schnüren.



Instandsetzung und Reparatur eines Hydrauliksystems in kürzester Zeit.



Von der fundierten Schadenanalyse über den kurzfristig erstellten Kostenvoranschlag bis hin zur schnellen Ersatzteilbeschaffung und Reparatur: wir kümmern uns zuverlässig um alles.

**A**bsoluter Verlass ist auch auf jede einzelne unserer Reparaturmaßnahmen. Gerade wenn es schnell gehen muss. Das gewährleisten die sofortige Verfügbarkeit unserer Servicetechniker und die stete Bevorratung von Ersatzteilen.

### Vorausschauende Zustandsüberwachung

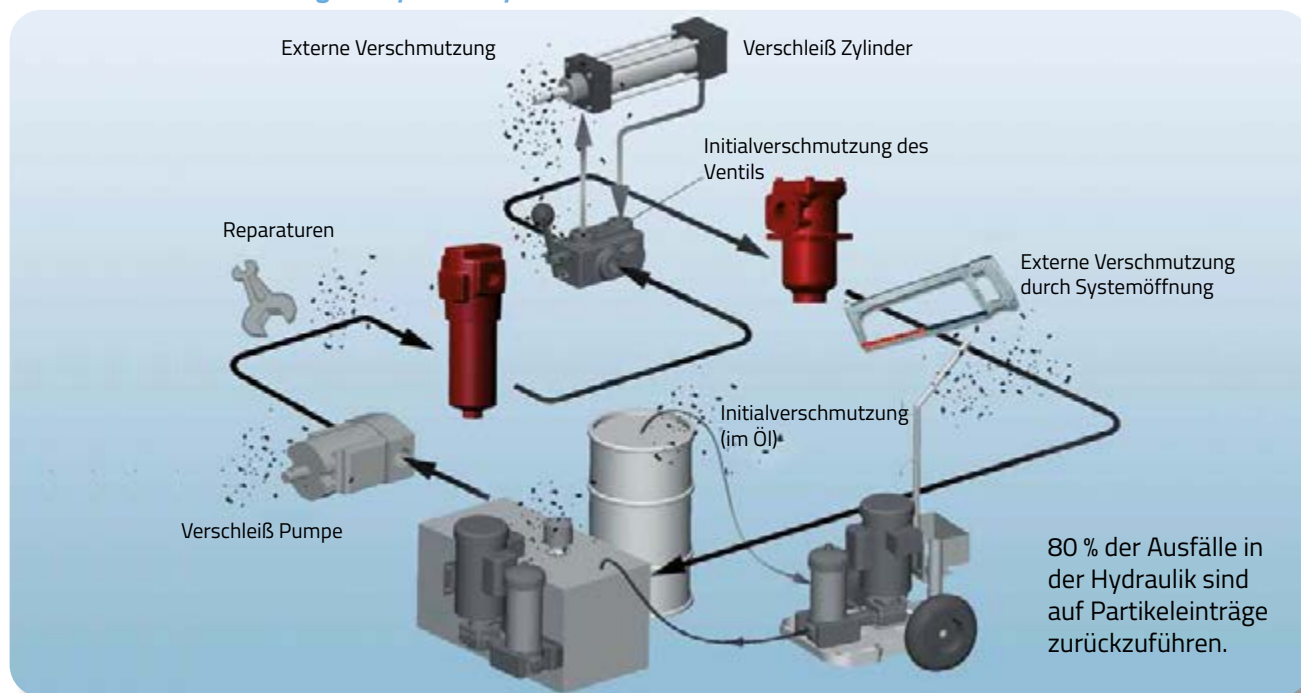
Moderne Technik gibt Ihnen wichtige Hilfsmittel an die Hand, um Ausfälle im Vorhinein zu vermeiden. Lassen Sie sich von uns zu den Möglichkeiten des Condition Monitoring beraten und machen Sie Ihre Anlage in jeder Hinsicht fit für die Zukunft. Wir entwickeln für Sie ein entsprechendes Konzept inklusive Empfehlung der zu überwachenden Parameter und übernehmen alle notwendigen Installationsarbeiten.

### Unser Beitrag zu Ihrer Anlagenverfügbarkeit:

- Fluidservice mit moderner Messtechnik (Ölanalyse, Filtration)
- Prüfung nach sicherheitstechnischen Gesichtspunkten
- Funktionsprüfung der einzelnen Bauteile
- Automatische Überwachung von prüfpflichtigen Bauteilen
- Wartung und Inspektion
- Fehlersuche und Schadenanalyse
- Standard- und Expressreparaturen
- Kontinuierliche Dokumentation im Zuge langjähriger Systemwartung



## Wie kommt Verschmutzung ins Hydrauliksystem?



Wir verbauen ausschließlich Markenkomponenten und geben auf unsere Reparaturleistungen bis zu zwölf Monate Garantie.

### Präventive Instandhaltung

Die Haltbarkeit Ihrer Hydraulikanlage steht und fällt mit der Qualität des Öls. Auf Dauer nicht zu vermeidende Verunreinigungen (siehe Grafik oben) führen unweigerlich zu höherem Verschleiß der Bauteile. Diese Gewissheit hat aber auch einen Vorteil: Dem Problem lässt sich effizient entgegenwirken, indem man das Öl regelmäßig auf seine chemischen Eigenschaften hin überprüft. Wir erledigen das für Sie. Je nach Wunsch direkt vor Ort oder in Form einer labortechnischen Analyse.

### Hilfe im Fall der Fälle – durch unseren Mietpark

Müssen aufgrund plötzlicher Ausfälle oder geplanter Wartungsarbeiten zusätzliche Komponenten installiert werden, steht Ihnen hierfür unser umfangreicher Mietpark zur Verfügung. Das erspart Ihnen kostspielige Anschaffungen, die sich aufgrund lediglich temporärer Nutzung der Aggregate nicht amortisieren würden. Stattdessen mieten Sie einfach die benötigten Komponenten genau nach Bedarf. Installation und Logistik übernehmen natürlich wir.

Dank Online-Service-Portal alles im Blick – von verbauten Teilen bis zu anstehenden Wartungen und Inspektionen. Mehr auf Seite 18.



Wir vermieten unterschiedlichste Filter- und Funktionsaggregate.



# Dank uns auf der sicheren Seite. Egal worum es geht

In die Jahre gekommene Anlagen können ein erhebliches Risiko darstellen. Auch und gerade in puncto Maschinen- bzw. Rechtssicherheit. Da es grundsätzlich keinen Bestandsschutz gibt, sind Sie dazu verpflichtet, Ihre Maschinen und Anlagen entsprechend geltender Normen zu modernisieren.



Gerne helfen wir Ihnen dabei, Ihre Anlagen betriebs- und rechtssicher zu halten.

**W**ir nehmen uns dessen gerne an und bringen alles auf den neuesten technischen Stand. Retrofit ist aber nur einer von vielen Servicepunkten, mit denen wir für optimale Sicherheit sorgen.

### Prüfung der Druckbehälter

Wir ermitteln den Umfang Ihrer Druckbehälteranlagen und sorgen dafür, dass Sie alle Anforderungen der Betriebssicherheitsverordnung erfüllen. Dazu gehören sowohl die Überprüfung vorhandener Dokumentationen als auch die Einstufung der Druckbehälter entsprechend der Tabelle BetrSichV und die sicherheitstechnische Bewertung. Dank eines innovativen Verfahrens können wir in Zusammenarbeit mit der zugelassenen Überwachungsstelle (ZÜS) die Druckbehälterprüfung auch zerstörungsfrei durchführen.

### Stickstoff-Service für Notfunktion

Wir stellen sicher, dass in Ihrem System ausreichend Stickstoffdruck vorhanden ist, um eine funktionierende Notfunktion zu gewährleisten. Dafür analysieren wir zunächst Ist- und Solldruck, um dann gegebenenfalls die Druckdifferenz aufzufüllen. Dies alles wird von uns umfassend dokumentiert.



Arbeitsmittel / Einrichtung	Regelwerk	Prüfung	Prüffrist	Prüfer
Ladebrücken und fahrbare Rampen	DGUV 108-006	Erstprüfung	Vor der Erstinbetriebnahme oder nach Änderung / Instandsetzung	Zur Prüfung befähigte Person
		Wiederholungsprüfung	1 Jahr	
Hebebühnen / Beschickungseinrichtungen	BetrSichV DGUV 100-500	Erstprüfung	Vor der Erstinbetriebnahme oder nach Änderung / Instandsetzung	Zur Prüfung befähigte Person
		Wiederholungsprüfung	Max. 1 Jahr (Gefährdungsbeurteilung, ggf Prüffrist anpassen)	
Hydraulikaggregate	BetrSichV DIN EN ISO 4413	Erstprüfung	Vor der Erstinbetriebnahme oder nach Änderung / Instandsetzung	Zur Prüfung befähigte Person
		Wiederholungsprüfung	Max. 1 Jahr (Gefährdungsbeurteilung, ggf Prüffrist anpassen)	
Druckbehälter	BetrSichV DIN EN 13445	Erstprüfung	Vor der Erstinbetriebnahme oder nach Änderung	Zur Prüfung befähigte Person / zugelassene Überwachungsstelle (ZÜS)
		Wiederholungsprüfung	Alle 2 bis 5 Jahre Max. 5 Jahre Max. 10 Jahre	
		Äußere Prüfung Innere Prüfung Festigkeitsprüfung		

## Das Hydraulikschlauchleitungs-Management-System 2.0

### Prüfung der Schlauchleitungen

Laut DGUV Regel 113-020 unterliegen Schlauchleitungen regelmäßigen Prüf- und Wechselfristen. Die Verantwortung hierfür liegt nach Betriebs-sicherheitsverordnung beim Betreiber. Die regelmäßigen Prüfungen und Wechsel müssen dokumentiert und durch eine zur Prüfung befähigte Person für Schlauchleitungen durchgeführt werden.

Im Rahmen unseres **Schlauchmanagements** überprüfen wir für Sie sämtliche Schlauchleitungen und tauschen diese fristgerecht und bei Bedarf aus. Wir sorgen für die rechtssichere Dokumentation und stellen Ihnen diese in einem digitalen Schlauchpass zur Verfügung. Ideal, um garantiert keinen Prüf- und Wechseltermin zu versäumen. Mit über 70.000 überwachten Schlauchleitungen sind wir der größte Management-Systemanbieter.

Unter normaler Belastung beträgt die empfohlene Prüffrist für Schlauchleitungen 12 Monate. Bei erhöhter Belastung sollte alle 6 Monate geprüft werden.



Verwendungsdauer Schlauchleitung max. 6 Jahre			
↕ Einbindung			
Lagerzeit Schlauchleitung max. 2 Jahre	Verwendungsdauer Schlauchleitung max. 4 Jahre		
Lagerzeit Schlauchmeterware max. 4 Jahre	Verwendungsdauer Schlauchleitung max. 6 Jahre		
		↕ Einbindung	
Lagerzeit Schlauchmeterware max. 4 Jahre	Lagerzeit Schlauchleitung max. 2 Jahre	Verwendungsdauer Schlauchleitung max. 4 Jahre	

Richtwerte für Lagerzeiten und Verwendungsdauer von Schläuchen und Schlauchleitungen

0 Jahre      2 Jahre      4 Jahre      6 Jahre      8 Jahre      10 Jahre

\* HOT= Hydraulikschläuche ohne Tücke





## Mit einem Klick alles im Blick. Dank unseres Online-Service-Portals

Besten Service zu bieten, bedeutet für uns auch, Ihnen optimale Transparenz zu garantieren. Hierfür haben wir eigens das VOORTMANN Online-Service-Portal entwickelt – ein umfassendes Managementsystem, das sämtliche Bereiche Ihrer Anlage samt aller verbauten Teile abbildet.

The screenshot displays a dashboard for 'Hydraulikschläuchleitungen: 20'. It features a pie chart with four segments: red (Defekt), yellow (Prüfung fällig), orange (Austausch fällig), and green (in Ordnung). Below the chart is a table with columns for 'LM.Nr.', 'KID.Nr.', 'RPID-Nr.', 'Einkaufsart', 'Einkaufsdetails', 'Herstell.statum', 'Letzte Prüfung', 'Nächste Prüfung', 'Nächster Wechsel', and 'Status'. The table lists six items, with the first four marked as 'Defekt' and the last two as 'Prüfung' and 'Wechsel'.

Schneller geht's nicht: Jede einzelne Komponente ist dokumentiert und kann direkt aus dem System nachbestellt werden.

Von der Gesamtanlagenübersicht gelangt man mit wenigen Klicks zu jeder gewünschten Detailinformation – hier zu sehen am Beispiel von Hydraulikschläuchen.

Nachbestellungen von Komponenten sowie die Planung bzw. Budgetierung von Wartungen und Austauschmaßnahmen werden so leicht wie nie. Ein Blick ins System genügt und Sie sind komplett im Bilde. So muss Service aussehen.

### Ein System für alles

Ziel unseres Portals ist es, das gesamte Thema Service für Sie in einem Datenmanagementsystem zu bündeln und dabei trotzdem intuitiv bedienbar zu sein. Für jeden Anlagenbereich wird Ihnen bis hinein in die Einzelkomponenten alles angezeigt. Für optimale Übersicht sorgt dabei eine Ebenen-

struktur, die es Ihnen ermöglicht, sich gezielt immer tiefer in die einzelnen Anlagenbereiche zu klicken.

### Von der Anlagen- zur Kostentransparenz

Die maximale Anlagentransparenz durch das Online-Service-Portal macht sich für Sie auch finanziell bezahlt. Prüf-, Wartungs-, und Wechselkosten lassen sich für die nächsten Jahre darstellen, was einen perfekten Überblick über sämtliche planbaren Instandhaltungskosten gewährt. Zudem hilft es Ihnen dabei, den besten Zeitpunkt für Wechselarbeiten und eventuell notwendige Anlagenstillstände zu bestimmen.

## Ihre Transparenz-Vorteile auf einen Blick

- Automatische Überwachung der Prüf- und Wechselfristen aus dem System heraus
- Klare Dokumentation durch Verwendung von DIN-Bezeichnungen
- Möglichkeit, zusätzliche Dokumente wie Schaltpläne oder Datenblätter hochzuladen
- Perfekte Planung und Budgetierung von Anlagenstillständen durch Zukunftsplanung
- Nachweis und Kontrolle der Einhaltung von Rechtsvorschriften

Transparenz trifft Sicherheit: Neben Full-Accounts für Betriebs- und Bereichsleiter lassen sich auch anlagenbezogene Accounts für Team- und Abteilungsleiter einrichten.

### Was die Zukunft bringt? Noch mehr Service

Wir sind ständig dabei, das Portal um neue Funktionen zu erweitern. Bereits jetzt können Sie für jede Komponente Zusatzinformationen wie zum Beispiel die Einbausituation oder notwendige vorbereitende Maßnahmen erfassen. Aber hier geht zukünftig noch mehr. Zum Beispiel indem wir unsere Erfahrungswerte einfließen lassen und jeweils Angaben zur Dauer des eigentlichen Austauschs ergänzen. Auch eine Darstellung vereinbarter Service-Termine ist geplant.

### Service plus persönliche Betreuung

Selbst das modernste digitale System kann persönlichen Service nicht ersetzen. Bei jedem anstehenden Wartungs- bzw. Austauschtermin nehmen wir einige Tage vorher Kontakt zu Ihnen auf, um den Termin kurz durchzusprechen und sicherzustellen, dass alle erforderlichen Vorarbeiten abgeschlossen sind. Das erspart uns unangenehme Überraschungen vor Ort und Ihnen bares Geld.

Vom Desktop-PC über Tablet bis Smartphone – das Online-Service-Portal funktioniert auf allen Endgeräten.





# In jeder Anlage steckt Einsparpotenzial. Wir schöpfen es für Sie aus

In der Pneumatik wie in der Hydraulik lassen sich mit den richtigen Maßnahmen deutliche Energieeinsparungen erzielen. Auf dem Weg dorthin begleiten wir Sie kompetent und umfassend. Im Rahmen einer energetischen Betrachtung Ihrer Anlage erstellen wir zunächst eine Ist-Analyse und rechnen aus, wie viel Sie konkret mit welchen Maßnahmen sparen können.



Durch geschickten Einsatz von Speicherstationen reduzieren Sie die Energiekosten um bis zu 80 %. Je nach Größe des Betriebs sind das mehrere Tausend Euro Ersparnis jährlich.

Anschließend entwerfen wir in Absprache mit Ihnen ein für Sie maßgeschneidertes Modernisierungskonzept und setzen dieses zeitnah mit höchster Präzision um.

### Optimierung durch frequenzgeregelte Motoreinheiten

Die Anforderungen innerhalb von Hydraulikanlagen variieren mitunter extrem. Die Folge ist, dass Aggregate die meiste Zeit nicht annähernd ausgelastet und demnach überdimensioniert sind. Das wiederum kostet Sie bares Geld. Gerne nehmen wir Ihre Anlage diesbezüglich unter die Lupe und tauschen gegebenenfalls alte Aggregate gegen

moderne, frequenzgesteuerte Motoreinheiten aus, bei denen Ölgeschwindigkeit und Druck je nach Drehzahl und Drehmoment gesteuert werden.

### Verbesserung durch Speicherladeschaltungen

Alternativ zum Einbau eines frequenzgeregelten Motors kann auch eine Kombination aus mehreren mittleren Pumpen plus Druckspeicher die effizienteste Lösung sein. Der Vorteil: Ist im Speicher erstmal ausreichend Energie aufgebaut, lässt sich das System von hieraus mit dem benötigten Druck versorgen. Die Pumpen können dann vorübergehend komplett abgeschaltet werden.





Umfassender Service zu transparenten Preisen: Mit modernster Ultraschalltechnik spüren wir sämtliche Leckagen auf, übernehmen die Kennzeichnung in den Hallenplänen sowie an den Anlagen und kümmern uns um die Abdichtung.

## Leckageortung – ein Muss in Sachen

### Effizienzsteigerung

Leckagen in Pneumatik- und Druckluftsystemen einfach so hinzunehmen, bedeutet, im wahrsten Sinn des Wortes, Geld zu verblasen. Schon ein einziges stecknadelkopfgroßes Loch kostet Sie Monat für Monat 800 Euro – den erhöhten Verschleiß Ihrer Kompressorstation nicht eingerechnet. Mit unserer modernen Ultraschall-Leckageortung wirken Sie dem gezielt entgegen und steigern die Effizienz Ihrer Anlage erheblich. Das Ganze ohne irgendwelchen Mehraufwand für Sie und während des laufenden Betriebs.

Lochdurchmesser entsprechende Größe	Luftverbrauch bei 6 bar (ü) m <sup>3</sup> /min	Verlust / Jahr	
		kW	EUR *
● 1 mm	0,065	0,47	1.029,30
● 2 mm	0,257	1,85	4.051,50
● 4 mm	1,030	7,42	16.249,80
● 6 mm	2,310	16,66	36.485,40

\* Strompreis: 0,25 EUR/kWh  
Betriebszeit: 8.760 Bh/Jahr

Ein Loch in der Größe eines  
Stecknadelkopfes (Ø 4 mm)  
kostet Sie **Monat für Monat**  
fast **1.400 EUR**

### Filtermanagement zur Kostenreduzierung

Auch verschmutzte Filter können ein Grund für zu hohen Energieverbrauch sein, da die Kompressoren mehr leisten müssen, als eigentlich nötig wäre. Ein Problem, das sich mit unserer Hilfe leicht aus der Welt schaffen lässt. Wir erfassen und warten für Sie alle eingesetzten Filter und passen die Austauschintervalle so an, dass Ihre Anlage stets optimal arbeitet. Möglich macht dies das Online-Service-Portal zur Überwachung kompletter Anlagen.

Mehr zum Online-Service-Portal  
finden Sie auf der vorherigen  
Doppelseite.

### Energieeffizienz ist praktizierter Umweltschutz

Wer seine Anlagen energetisch fit macht, der trägt aktiv zum Umwelt- und Klimaschutz bei. Mit entsprechenden Retrofitmaßnahmen sparen Sie also nicht nur mittel- bis langfristig Geld, sondern dokumentieren auch Ihre Position als verantwortungsbewusst handelndes Unternehmen. Ein weiterer Vorteil: Für Investitionen, die der Erhöhung der Energieeffizienz dienen, gibt es in Deutschland die Möglichkeit, Fördergelder vom Bundesamt für Wirtschaft und Ausfuhrkontrolle (BAFA) zu beantragen.

Für welche Maßnahmen lassen sich BAFA-Fördermittel beantragen und wie funktioniert das? Unsere Experten helfen Ihnen hier gerne weiter und beraten Sie persönlich.





## Für Sie nur das Beste. Kompetente Beratung inklusive

Sie benötigen Komponenten aus den Bereichen Hydraulik, Pneumatik oder Drucklufttechnik? Wir liefern sie Ihnen termingerecht. Mehr noch. Weil wir bestens mit dem Markt und sämtlichen Innovationen vertraut sind, gibt es die technische Beratung gleich dazu.



Wir sind Vertriebspartner renommierter Hersteller wie Bosch Rexroth, IMI Norgren, Festo, Kaeser und Hengst. Ihr Vorteil: stets bestmögliche Versorgung mit hochwertigsten Markenkomponenten.

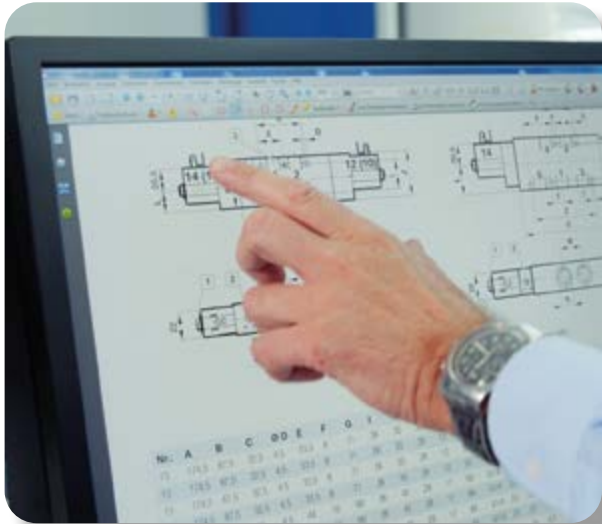
**W**ir helfen Ihnen dabei, das Nachfolgemodell für eine nicht mehr erhältliche Komponente oder eine Alternative zu Ihrem aktuellen Artikel zu finden. Ganz schön praktisch. Dasselbe gilt übrigens für den Bestellprozess an sich, der sich auf Wunsch komplett digital erledigen lässt.

### Bis zu 44.000 Artikel permanent vor Ort

Wir verfügen über ein vollautomatisches Kleinteilelager mit bis zu 44.000 Artikeln. Hieraus beliefern wir unsere Kunden im wahrsten Sinn des Wortes per Knopfdruck, was eine schnellstmögliche Versorgung gewährleistet.

Ein weiterer Garant für schnelle Lieferung: Auf Wunsch bevorraten wir für Sie ein komplettes auf Ihre Anlage abgestimmtes Kleinteilesortiment.





Unsere Sortiment-Datenbank lässt sich zukünftig in viele gängige E-Procurement-Systeme einbinden.

#### Bequem einkaufen – dank E-Procurement

VOORTMANN hat es sich zur Aufgabe gemacht den Einkauf von Pneumatik- und Hydraulikkomponenten zu digitalisieren und für unsere Kunden so einfach wie möglich zu gestalten. Dadurch können Ihre Prozesskosten deutlich gesenkt und die Geschwindigkeit deutlich gesteigert werden. Für den digitalen Einkaufsprozess stehen verschiedene Wege zur Verfügung, die wir gerne mit Ihnen im Detail erörtern. Gerne verbinden wir uns mit Ihnen über digitale E-Procurementsysteme oder Beschaffungsplattformen. Bestellen können Sie dank Integration unserer digitalen Produktkataloge mittels BMEcat direkt aus dem eigenen System und der vertrauten Benutzeroberfläche heraus.

Vom elektronischen Datenaustausch bis zum Online-System zur Bestellabwicklung – in Sachen Digitalisierung sind wir bestens aufgestellt.

Durch die digitale Vernetzung mit uns können Sie auf bis zu 56.223 Pneumatik-Komponenten der Firma Norgren, 28.000 Pneumatik-Artikel der Firma Festo sowie ca. 47.597 Hydraulikkomponenten aus dem Produktportfolio „Industriehydraulik“ der Firma Bosch Rexroth zugreifen. Zudem haben wir 10.378 Hydraulikfilter-Komponenten der Firma Hengst im Programm. Dabei können wir Ihnen Ihren Katalog maßgeschneidert zur Verfügung stellen.

Von Pumpen und Motoren über Antriebe und Ventile bis hin zum kleinsten Zubehörteil – bei uns finden Sie alles. Und das bei größter Markenvielfalt. Außer zu unseren offiziellen Vertriebspartnern haben wir auch beste Kontakte zu diversen anderen Herstellern, zum Beispiel Festo, SMC, Aventics, Hydac und Parker.







## Wissen ist zum Teilen da. Und das machen wir gern

Bereits seit dem Jahr 2000 betreiben wir eine hauseigene Akademie, in der wir herstellerunabhängige Seminare in Pneumatik, Hydraulik und Elektrotechnik/SPS anbieten. Geleitet werden die Veranstaltungen von unseren Spezialisten, die direkt aus der Praxis kommen und über langjährige Erfahrung als Dozenten verfügen.



Jährlich führen wir in unserer Akademie mehrere Dutzend Schulungen und Weiterbildungen durch. Den genauen Terminplan finden Sie in unserer Fachseminar-Broschüre und auf unserer Website.



[Zur Seminarübersicht](#)

Unsere Seminare sind ein Ort des gegenseitigen Austauschs. Teilnehmer lernen nicht nur von den Dozenten, sondern auch von- und miteinander.

Die Veranstaltungen finden wahlweise in unseren hochmodernen Seminarräumen oder direkt bei Ihnen vor Ort statt. Darüber hinaus besteht jederzeit die Möglichkeit, spezifisch auf Ihre Anlage zugeschnittene Inhalte zu integrieren.

### Sicherer Anlagenbetrieb im Fokus

Gut ausgebildete Fachkräfte sind der Schlüssel zum sicheren Anlagenbetrieb. Unser Ziel ist es, die Teilnehmer so weiterzubilden und zu qualifizieren, dass sie sich bestens mit allen Anlagenkomponenten und deren Zusammenspiel auskennen. Dazu gehört zwingend, mit potenziellen Gefahren von Hydraulik- und Pneumatikanlagen sowie mit allen gesetzlichen Rahmenbedingungen vertraut zu sein.

### Breites Kurspektrum für Berufseinsteiger und Erfahrene

Unser Angebot an Seminaren ist weit gefächert und deckt alles ab, was Mitarbeiter in Ihrem Unternehmen wissen und können müssen. Schulungen zum Erreichen des Befähigtenstatus für einzelne Gewerke gehören genauso zu unserem Portfolio wie Grundlagenseminare für Auszubildende oder Aufbau- und Spezialkurse für erfahrene Techniker. Der Fokus liegt dabei stets auf gezielter Wissensvermittlung, die sich im Praxisalltag bezahlt macht. Denn mehr Wissen in Ihrer Belegschaft bedeutet höhere Qualität bei internen Wartungen bzw. Reparaturen und damit letztlich weniger Ausfall durch Anlagenstillstände. Dabei verbinden unsere Seminare Theorie und praktische Übungen.



Bei allen Seminaren legen wir Wert auf einen großen Praxisteil und halten hierfür verschiedene Übungsstände bereit.

### Alles nach Wunsch

Sie möchten Ihre Mitarbeiter zu einem ganz bestimmten Thema oder speziell für Ihre Anlage schulen lassen? Auch das ist problemlos möglich. Gerne erstellen wir ein auf Ihre Anforderungen und Maschinenkomponenten zugeschnittenes Kurskonzept mit Inhalten Ihrer Wahl. Die Veranstaltung selbst kann dann wahlweise bei uns in der Akademie oder bei Ihnen vor Ort stattfinden. Wir verfügen über portable Übungsstände, die wir gern mitbringen.

Maßgeschneidert weiterbilden: Sie schicken uns einen Schaltplan Ihrer Anlage, wir konzipieren daraufhin ein passendes Seminar für Ihre Mitarbeiter. Individueller geht es nicht.

### Lernen 24/7

Für alle, die viel unterwegs sind und denen individuelle Zeiteinteilung wichtig ist, bieten wir E-Learnings in den Themenbereichen Arbeitssicherheit in der Hydraulik und Auffrischung für zur Prüfung befähigte Personen Schlauchleitungen an. Das Portfolio orientiert sich 1:1 an den Inhalten unserer etablierten Offline-Seminare. Einmal gebucht,

können diese von Teilnehmenden individuell zeit- und ortsunabhängig sowie im eigenen Lerntempo durchgearbeitet werden.

### Kurzübersicht unserer beliebtesten Seminare

#### Hydraulik

- Hydraulik Grundlagen
- Hydraulik Aufbaustufe
- Zur Prüfung befähigte Person Schlauchleitungen / Auffrischung
- Zur Prüfung befähigte Person Speicher
- Elektrohydraulik
- Proportionalhydraulik
- ...

#### Pneumatik

- Pneumatik Grundlagen
- Pneumatik Aufbaustufe
- Elektropneumatik
- Pneumatik für Instandhalter
- ...

#### Elektrotechnik

- SPS Grundlagenseminar S7
- SPS Aufbauseminar S7
- TIA 1 SPS Grundlagenseminar für Einsteiger oder Umsteiger
- ...

Dank kleiner Teilnehmergruppen ist immer auch die individuelle Vermittlung von Wissen möglich.





## Druckluft wie sie sein soll. Genau Ihrem Bedarf entsprechend

Erzeugung, Aufbereitung, Speicherung – wir decken das gesamte Spektrum der Drucklufttechnik ab und entwickeln für Sie ganzheitliche Lösungen. Unsere Leistungen erstrecken sich von der Bedarfsanalyse und Beratung über die Konzeption und den Bau bis hin zur Betreuung über den kompletten Lebenszyklus der Druckluftstation.



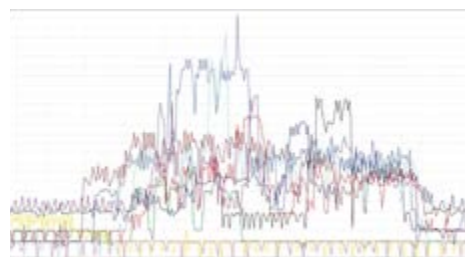
Investitionen in Energieeffizienz lohnen sich. Wir unterstützen Sie bei der Implementierung eines Energiemanagementsystems gemäß ISO 50001 und helfen gern bei Fragen zur BAFA-Förderung.

Zudem sind unsere Spezialisten zuverlässig zur Stelle, wenn Sie eine bestehende Anlage im Sinne der Energieeffizienz verbessern möchten. Lassen Sie sich von unserem Expertenwissen in Sachen Verbrauchsoptimierung überzeugen und sparen Sie mit unserer Hilfe bis zu 30 % Energiekosten.

### Druckluftverbrauchsmessung: der Anfang von allem

Die erste für jedes Projekt richtungsweisende Frage lautet: Wie viel Druckluft wird überhaupt benötigt? Um diese Frage präzise zu beantwor-

ten, führen wir eine umfassende Druckluftverbrauchs-messung durch. Dabei untersuchen wir das Leistungsverhalten der Station während ihrer gesamten Laufzeit und decken so zuverlässig jede Schwachstelle – zum Beispiel in Form überdimensionierter Installationen – auf.



Ergebnis einer Druckluftverbrauchsmessung.



Vorab-Analyse



Engineering



Koordination



Inbetriebnahme



Service



1 Schraubenkompressor mit Energiesparmotor

2 Kompressorsteuerung mit Schaltuhr

3 Kältetrockner mit Aussetzregelung für bis zu 90 % Energieeinsparung

4 Druckluftfilter

5 Druckluftbehälter mit garantiert langer Lebensdauer

6 Kondensatableiter mit System zur Vermeidung von Druckluftverlusten

7 Öl-Wasser-Trennsystem zur Einsparung von Entsorgungskosten

8 Druckhaltesystem zur Reduzierung von Leckageverlusten



Bei Ihnen zischt es?  
Alles zum Thema "Betriebskosten senken mittels Leckageortung" auf Seite 21.

### Planung und Installation nach Maß

Auf Basis der Vorab-Analyse konzipieren und realisieren wir für Sie die wirtschaftlichste Art und Zusammensetzung der Druckluftstation. Selbstverständlich unter Berücksichtigung sämtlicher Parameter wie zum Beispiel Aufstellungsort, bereits vorhandene Komponenten, Anforderungen an die Luftqualität und Anforderung an Redundanzen.

### Umweltschutz und Energieeffizienz immer mitgedacht

Nahezu 90 % der einem Kompressor zugeführten Energie wird in Wärme umgewandelt. Da ist es aus Sicht der Energieeffizienz und des Umweltschutzes nur logisch, diese Wärme nutzbar zu machen. Nutzen Sie hier unsere Expertise und lassen Sie sich von uns beraten. Wir liefern Ihnen die perfekte Lösung zur Wärmerückgewinnung. Von der Installation eines Plattenwärmetauschers bis zur Einspeisung in das Heizungssystem gibt es bei uns alles aus einer Hand.

### Umfassender Service – in allen Bereichen

Was Wartungen und Inspektionen anbelangt, sind Sie bei uns mehr als auf der sicheren Seite. Hier kümmern wir uns nicht nur um sämtliche anfallende Arbeiten, sondern haben auch stets alle Intervalle im Blick. Ihre komplette Anlage und jede einzelne Wartungstätigkeit wird von uns digital erfasst. So ist sichergestellt, dass jede anstehende Arbeit perfekt geplant und erledigt wird.



Maximale Kontrolle und Effizienz: Auf Wunsch stellen wir Ihre Druckluftstation mit einem übergeordneten Steuerungssystem aus. Mit der übergeordneten Steuerung können im Störfall automatisiert Mails an festgelegte Empfänger versendet werden, damit zeitnah auf Fehlfunktionen reagiert werden kann.



Wir können noch vieles mehr: *Kompressoren zur Kurz- oder Langzeitmiete (1)*, Lösungen im Bereich der *Lufttrocknung und Luftaufbereitung (2)* und unser *Druckbehälter-Management-System DMS (3)* sind nur drei von vielen Beispielen. Weitere Referenzprojekte finden Sie auf [www.voortmann.de](http://www.voortmann.de)



## Die passende Lösung für jede Verladesituation. Als Konzept oder als Umsetzung

Als Komplettdienstleister mit langjähriger Erfahrung bieten wir Lösungen für jede Verladesituation. Angefangen beim Verladeprozess bis hin zur Absturzsi-  
cherung.



Lkw, Schiff, Container, Kesselwagen – was immer be- oder entladen werden muss: Wir wissen wie es geht und worauf zu achten ist. Dasselbe gilt für die zu transportierenden Medien. Unsere Spezialisten finden für Sie die effizienteste und sicherste Lösung für jede Verladesituation.

**D**iese ganzheitliche Expertise ist zudem der Grund, warum wir mehr und mehr im Bereich Engineering gefragt sind. Gerne führen wir zusammen mit Ihnen eine Bedarfsanalyse durch und erstellen ein auf Ihr Unternehmen zugeschnittenes Konzept. Ist anschließend eine Realisierung durch uns gewünscht, machen wir das natürlich ebenfalls. Voraussetzung für den Einkauf unserer Engineeringleistung ist das jedoch nicht.

### Verladearme in allen Variationen

Bei Verladearmen verfügen wir über ein großes Repertoire an Standardlösungen, die sich innerhalb kürzester Zeit umsetzen lassen. Unsere große Stärke zeigt sich aber dann, wenn Sonderlösun-

gen gefragt sind. Mit verschiedenen Werkstoffen, Längen, Gelenkausführungen und Anschlüssen, aber vor allem mit unserem fundierten Wissen fertigen wir die perfekte Konstruktion für jede noch so spezielle Verladesituation.

### Fernsteuerung? Kein Problem

In Zusammenarbeit mit unserer hauseigenen Elektrotechnik realisieren wir für Sie jedes gewünschte Extrafeature. Das Ganze geht bis hin zur komplett elektronischen Fernsteuerung für ein über drei Achsen verfahrbares Verladesystem mit integrierter Anlagenüberwachung. Auch ein kombiniertes System, bei dem sowohl Verladearme und -bühnen als auch Sicherheitselemente wie Klappgitter elektronisch gesteuert werden, ist möglich.



Vorab-Analyse



Engineering



Koordination



Inbetriebnahme



Service



Es müssen nicht immer Rohre sein. Unsere innovativen Schlauchhandlingsysteme sind die ideale Lösung, um auch die Verladung mittels Schläuchen zu erleichtern. Das Heben und Ziehen von schweren Schläuchen und die körperliche Belastung können damit leicht vermieden werden.

### Optimale Sicherheit, optimaler Zugang

Auch beim Thema Verladung zeigt sich: Ganzheitliche Expertise ist durch nichts zu ersetzen. Von einfachen Stahlbauarbeiten zur Errichtung von Absperrungen bis zum Bau kompletter Verladebühnen inklusive diverser Sicherheitselemente ist bei uns alles in besten Händen. Die jeweilige Situation vor Ort – zum Beispiel die Position der Verladearme und der Zugangsbereiche – wird dabei so mitberücksichtigt, dass das Be- und Entladen gleichermaßen unkompliziert und sicher erfolgen kann.

### Vom Schutzkorb bis zum automatisierten Komplettsystem

Jede Verladesituation ist anders und birgt unterschiedliche Herausforderungen in puncto Sicherheit. Da passt es ganz gut, dass wir alle denkbaren Formen der Absturzsicherung beherrschen. Das geht bis hin zur über drei Achsen verfahrbaren, individuellen Absturzsicherung, die ein Herunterfallen vom Fahrzeug

Unsere grundsätzliche Empfehlung: Festinstallierte Systeme sollten stets Vorrang vor persönlicher Schutzausrüstung (PSAgA) haben.

Sie benötigen keinen Neubau, sondern möchten eine bestehende Anlage erweitern bzw. umrüsten? Wir haben die für Sie perfekte Lösung. Egal ob es um zusätzliche Verladearme oder ein komplett neues Sicherheitskonzept geht.

oder der Verladebühne zu 100 % verhindert und zugleich optimale Bewegungsfreiheit gewährleistet. Auch komplett multifunktionale Lösungen inklusive verfahrbarer Schutzkörbe, Klappgitter und Rückenschutzgitter in einem fernsteuerbaren oder automatisierten System sind kein Problem. Dank modernster Sensorik (2D oder 3D-Scannern) können Bedienfehler und somit die Unfallgefahr deutlich reduziert werden.

### Safety first macht sich bezahlt – nicht nur für Ihre Mitarbeiter

Immer mehr Betriebe entscheiden sich dazu, Sicherheitsmaßnahmen über das gesetzlich vorgeschriebene Mindestmaß hinaus zu ergreifen. Das hilft nicht nur, um sich auf dem Markt als attraktiver, verantwortungsvoll handelnder Arbeitgeber zu präsentieren, es ist auch schlichtweg profitabel. Schon ein einzelner Arbeitsunfall kann Ihrem Unternehmen weit teurer zu stehen kommen als umfassende Investitionen in Absturzsicherungen.



Alles für Ihre Sicherheit: Vom klassischen Schutzkorb bis hin zur komplexen Absturzsicherung mit Abschaltautomatik - wir machen`s möglich. Weitere Referenzprojekte finden Sie auf [www.voortmann.de](http://www.voortmann.de)



# Referenzen

## Wir danken unseren Partnern für das Vertrauen

An dieser Stelle möchten wir uns bei unseren Kunden und Lieferanten für das entgegengebrachte Vertrauen bedanken. Der Fortschritt und die Entwicklung unseres Unternehmens wird entscheidend durch Ihr Lob, Ihre Anregungen und Ihre Kritik gefördert.

Wir freuen uns auf eine erfolgreiche Zusammenarbeit.

Ihr **VOORTMANN**-Team

ArcelorMittal    BASF    Bayer    BMW  
Bofrost    Benteler    Coroplast  
Continental    DB    Cargill    Currenta  
Dralon    Eaton    esco    EnBW  
GHHFAHRZEUGE    EMSCHERGENOSSENSCHAFT  
EGK    Ferrero    Flender    Hydro Aluminium  
LANXESS    Lemken    MAN    NESTLE  
Dr. Oetker    RWE    Siemens  
thyssenkrupp    Trimet    Zalando ...

DANKE AUCH AN DIE UNTERNEHMEN, DIE NICHT AUFGEFÜHRT WURDEN!





## VOORTMANN GmbH & Co. KG

Gewerbering 4  
D-47661 Issum

Tel.: +49 (0)2835 - 9233 0



[info@voortmann.de](mailto:info@voortmann.de)

[www.voortmann.de](http://www.voortmann.de)

# Notdienst 24/7 +49 2835 9233-112

